

## Caixa de Passagem para Ar Condicionado

### Função/Aplicação:

Indicada para receber e proteger as tubulações e instalação elétrica de Condicionadores de ar, além de coletar e drenar a água (do condicionador) para a tubulação de saída d'água do ambiente. Para locais que irão receber a instalação do Condicionador de ar, podendo ser embutida em paredes de tijolo, bloco cerâmico/concreto e gesso acartonado com espessura igual ou maior que 6 cm.



### 1. INFORMAÇÕES TÉCNICAS

Composição: PEAD (Polietileno)

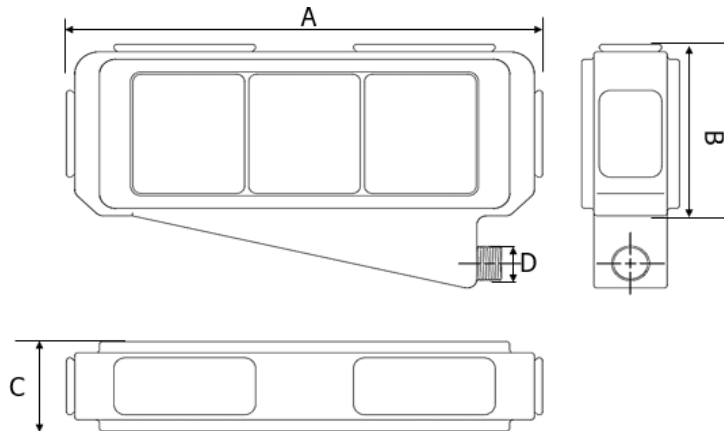
Cor disponível: Cinza

Peças por embalagem: 06

Peso Líquido: 0,120 kg

Peso Bruto: 0,132 kg

Cubagem: 0,00287 m<sup>3</sup>



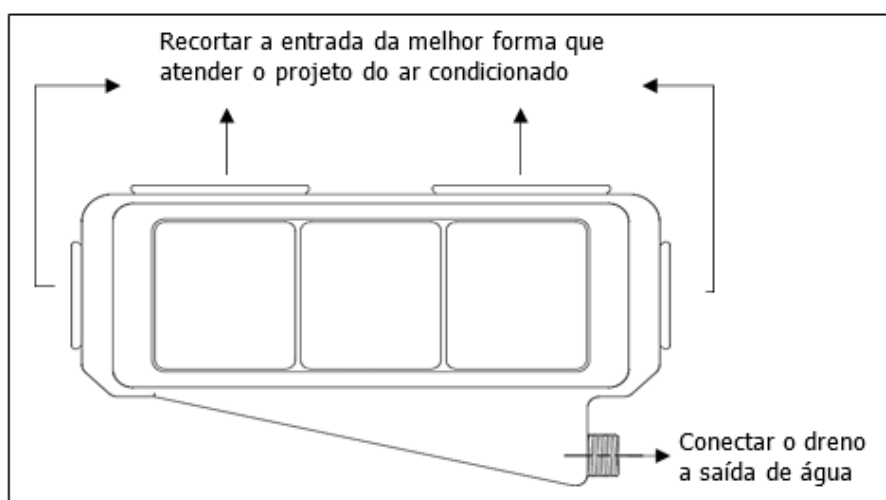
Dimensões	
Cód.	3685
A	290 mm
B	165 mm
C	60 mm
D	¾"

### 2. BENEFÍCIOS

- ✓ Atende a diferentes projetos (Instalação em parede de tijolo, bloco cerâmico/concreto e gesso acartonado).
- ✓ Pode ser instalada para ambos os lados (direita/esquerda).
- ✓ Corpo único que garante a estanqueidade do produto;
- ✓ Dreno em declive que evita o acúmulo de água;
- ✓ Diversos pontos de entrada.

## 3. INSTRUÇÕES DE MONTAGEM / INSTALAÇÃO

- ✓ Escolha o local - A caixa de passagem deve ser instalada próxima à evaporadora (parte interna do ar condicionado), geralmente a cerca de 25 cm abaixo do ponto de saída dos tubos. Certifique-se de que há espaço para as conexões de dreno, energia elétrica e tubulação de cobre.
- ✓ Marcar e abrir o ponto - Use o nível e a trena para marcar a posição da caixa. Abra o rasgo na parede para embutir a caixa (uso de serra mármore, martelete ou talhadeira).
- ✓ Instalação da caixa - Coloque a caixa de passagem no rasgo da parede. Fixe com argamassa, espuma expansiva ou parafusos (dependendo do modelo e parede). Garanta que os conduítes e o tubo de dreno estejam conectados dentro da caixa antes de fechá-la.



## 4. TRANSPORTE, MANUSEIO E ESTOCAGEM

- ✓ Em operações de carga e descarga, evitar atritos nas embalagens, choques e batidas;
- ✓ Evitar o manuseio dos produtos de forma brusca, pois podem danificar a peça;
- ✓ A estocagem deve ser em local seco, de fácil acesso e isento da ação direta ou de exposição contínua da luz solar.

### Nota:

- ✓ A Cipla assegura a garantia deste produto, conforme previsto no CDC (Código de Defesa do Consumidor), estendida por liberalidade da fabricante para o total de 12 meses, contra falhas de funcionamento e fabricação, desde que os produtos estejam instalados de forma adequada;
- ✓ Aplica-se a cobertura desta garantia às condições normais de uso, excetuando-se as quebras, defeitos, deformações e falhas de desempenho provenientes da má utilização ou manutenção inadequada do produto;

# Ficha Técnica



O melhor do plástico.

- ✓ A garantia está condicionada à não violação do produto, tais como: utilização de produtos abrasivos para limpeza superficial; utilização de componentes não compatíveis com os produtos Cipla; prejuízos causados por manuseio inadequado; exposição do produto ao fogo, ou material que emita calor;
- ✓ A garantia do produto se dá pela apresentação da nota fiscal de aquisição.