

## Mecanismo Entrada Univ. Cx. Acoplada Delta

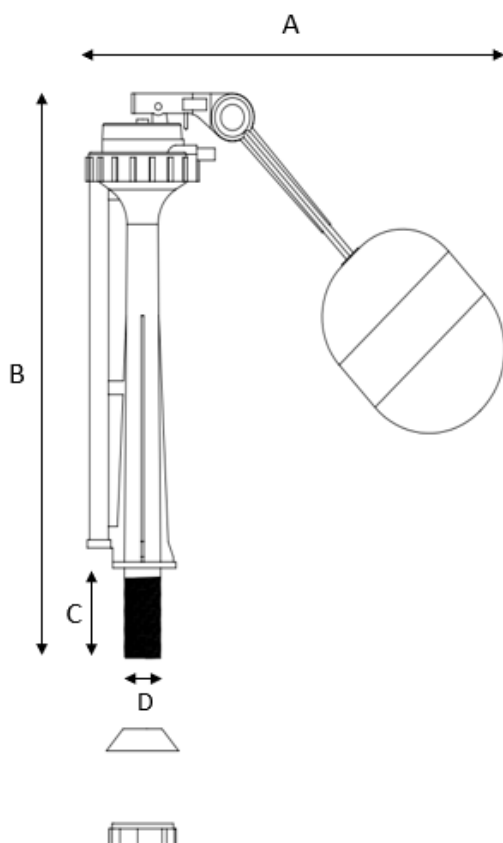
**Função:** Permite o controle do fluxo de entrada da Água na Caixa Acoplada.

**Aplicações:** Item de reposição para substituição dos componentes de entrada, utilizado dentro da Caixa Acoplada do Vaso Sanitário. Indicado para todos os modelos de Caixas Acopladas com acionamento superior.



### 1. INFORMAÇÕES TÉCNICAS

<b>Norma de referência</b>	ABNT NBR 15491 - Caixa de Descarga para limpeza de bacias sanitárias - Requisitos e métodos de ensaios.
<b>Composição</b>	PP e Elastômero.
<b>Capacidade volumétrica</b>	Ajustável conforme o modelo da caixa



DIMENSÕES	
<b>CÓD.</b>	4002
<b>A</b>	230 mm
<b>B</b>	282 mm
<b>C</b>	46 mm
<b>D</b>	Ø ½"

## 2. CARACTERÍSTICAS DO PRODUTO

Fabricado com matéria-prima de alta qualidade, o **Mecanismo de Entrada Universal para Caixa Acoplada Delta da Cipla** combina eficiência e confiabilidade. Sua funcionalidade permite um controle preciso do fluxo de entrada de água na caixa acoplada, garantindo desempenho consistente e estável. Projetado para oferecer máxima durabilidade, o mecanismo se destaca pela praticidade na instalação e pela facilidade no processo de reposição, garantindo uma solução inteligente e eficiente para manutenção da caixa acoplada.

## 3. IMPORTANTE

- ✓ Fazer a manutenção e limpeza de forma gradativa;
- ✓ Adequar o Volume de Água da Torneira de Boia através da porca de regulagem.

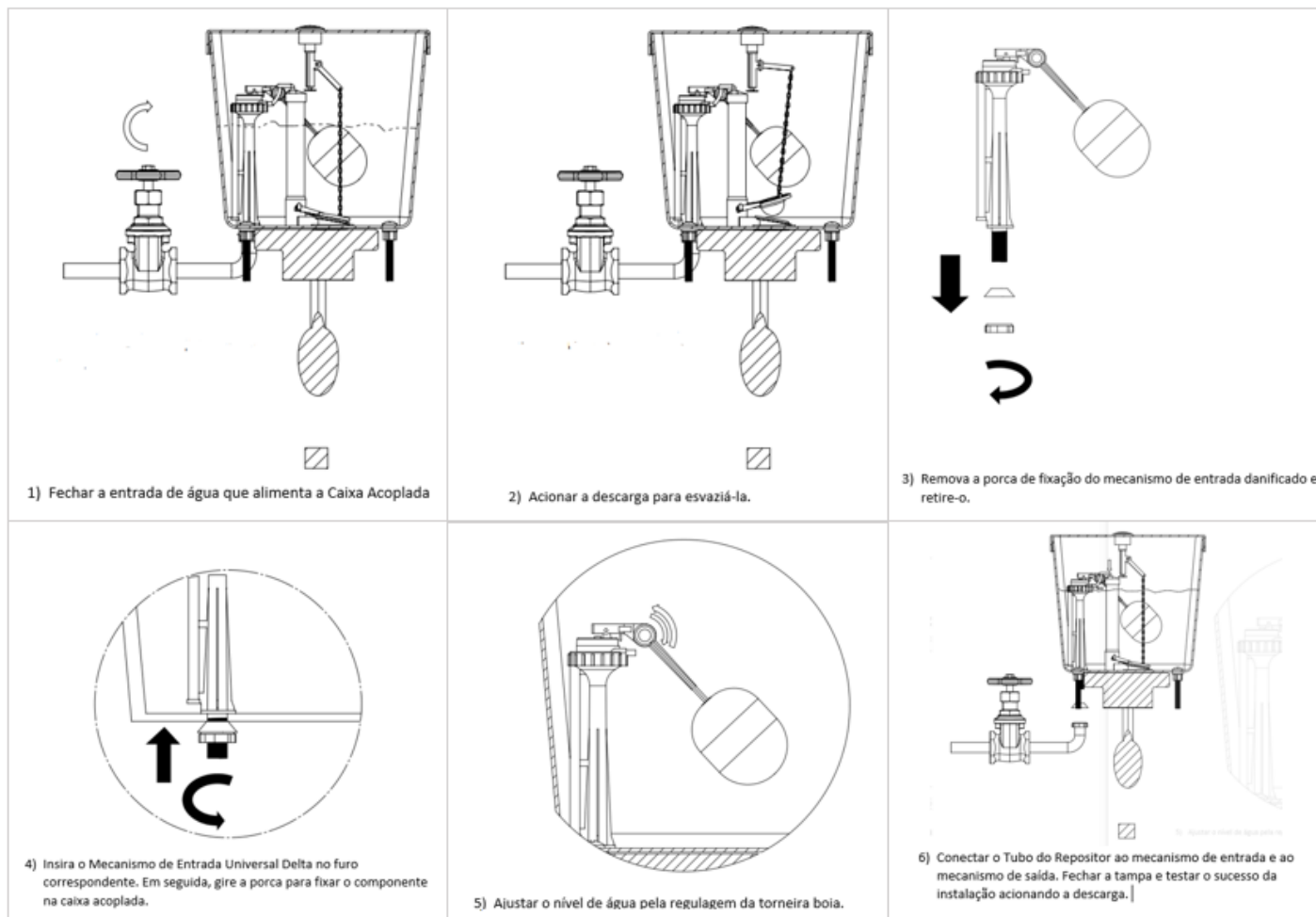
## 4. TRANSPORTE, MANUSEIO E ESTOCAGEM

- ✓ Em operações de carga e descarga, devem-se evitar atritos nas embalagens, choques e batidas;
- ✓ A estocagem deve ser realizada em local seco, de fácil acesso e isento da ação direta ou de exposição contínua da luz solar.

### **Nota:**

- ✓ A Cipla assegura a garantia deste produto, conforme previsto no CDC (código de defesa do consumidor), estendida para 12 meses, contra falhas de funcionamento e fabricação desde que instalado de forma adequada;
- ✓ Aplica-se a cobertura desta garantia às condições normais de uso, exceto as quebras, defeitos, deformações e falhas de desempenho provenientes da má utilização ou manutenção inadequada do produto;
- ✓ A Garantia está condicionada a não violação do produto e apresentação da NF de aquisição.

## 5. INSTALAÇÃO



ITEM	EMB.	CÓD. BARRAS	PESO LÍQ.	PESO BRUTO	CUBAGEM
4002	01	7896050340028	0,195 Kg	0,200 Kg	0,00749 m <sup>3</sup>